

aylık ekonomi bülteni

EYLÜL 2022

*Aylık bültenimiz ilgili ay içinde açıklanan en son verilere göre Oda Sicil Müdürlüğü'nce düzenlenmiştir.

**TİM VERİLERİNE
GÖRE ADANA
İHRACATI
244 MİLYON \$,
TÜRKİYE
İHRACATI
22,6 MİLYAR \$
OLARAK
GERÇEKLEŞTİ.**

**EYLÜL AYINDA
ADANA İHRACATI
% 13,1 ARTTI**

**İHRACATTA İLK
ÜÇ SEKTÖR;**

-TEKSTİL VE
HAMMADDELERİ

- KİMYEVİ
MADDELER VE
MAMULLERİ

- HUBUBAT,
BAKLİYAT, YAĞLI
TOHUMLAR VE
MAMULLERİ

TÜRKİYE İHRACATÇILAR MECLİSİ VERİLERİNE GÖRE DIŞ TİCARET

TİM verilerine ayında Adana ili ihracatında geçen yılın aynı ayına göre yüzde 13,1 artış oldu. Bir önceki yıl da yüzde 38,6 artış gerçekleşmişti. Eylül ayı 12 aylık toplamda ise Adana ihracatında yüzde 35,1 artış oldu. İller bazında ihracatta Adana ili 13. sırada olup Türkiye ihracatı içindeki payı yüzde 1,2'dir.

Adana İhracatın Aylara Göre Dağılımı (2021-2022) Bin \$

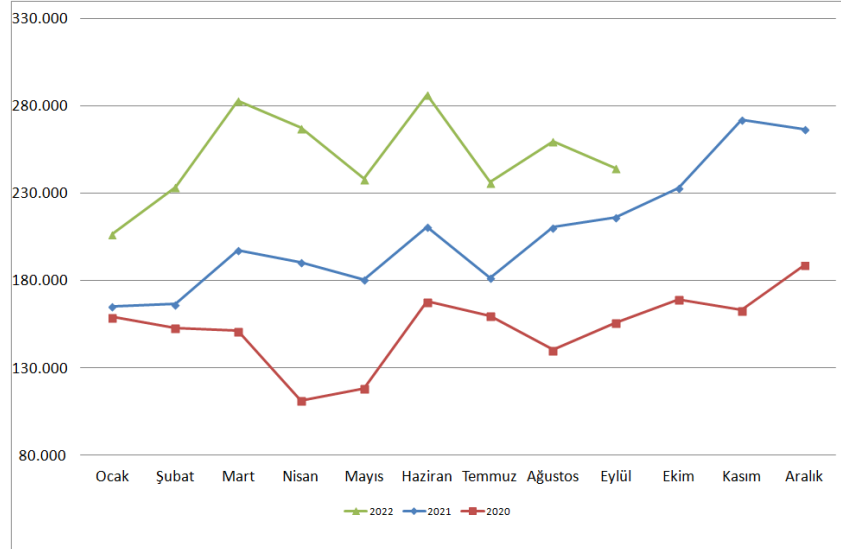
| Yıl/Ay | 2020 | 2021 | 2022 | 2021/2020 % | 2022/2021 % |
|---------------|------------------|------------------|------------------|----------------|----------------|
| Ocak | 159.224 | 165.269 | 206.691 | 3,8 | 25,1 |
| Şubat | 153.034 | 166.598 | 233.667 | 8,9 | 40,3 |
| Mart | 151.282 | 197.453 | 283.104 | 30,5 | 43,4 |
| Nisan | 111.602 | 190.630 | 267.587 | 70,8 | 40,4 |
| Mayıs | 118.361 | 180.830 | 238.342 | 52,8 | 31,8 |
| Haziran | 168.212 | 210.815 | 286.447 | 25,3 | 35,9 |
| Temmuz | 159.975 | 181.812 | 236.384 | 13,6 | 30,0 |
| Ağustos | 140.526 | 210.705 | 259.727 | 49,9 | 23,3 |
| Eylül | 155.988 | 216.239 | 244.637 | 38,6 | 13,1 |
| Ekim | 169.437 | 232.995 | | 37,5 | |
| Kasım | 163.227 | 272.083 | | 66,7 | |
| Aralık | 189.089 | 266.724 | | 41,1 | |
| TOPLAM | 1.839.958 | 2.492.155 | 2.256.585 | 35,4 | -9,5 |

Adana İhracatının Sektörlere Göre Dağılımı (2021-2022 Bin \$)

| SEKTÖR | 1 OCAK - 30 EYLÜL | | |
|--|-------------------|------------------|-------------|
| | 2021 | 2022 | DEĞ. % |
| Tekstil ve Hammaddeleri | 345.063 | 476.115 | 38,0 |
| Kimyevi Maddeler ve Mamulleri | 357.689 | 547.219 | 53,0 |
| Hububat, Bakliyat, Yağlı Tohumlar ve Mamulleri | 214.089 | 249.083 | 16,3 |
| Su Ürünleri ve Hayvansal Mamuller | 107.972 | 139.550 | 29,2 |
| Hazırlanmış ve Konfeksiyon | 106.418 | 110.615 | 3,9 |
| Mobilya, Kağıt ve Orman Ürünleri | 96.323 | 101.059 | 4,9 |
| Yaş Meyve ve Sebze | 64.974 | 83.732 | 28,9 |
| Makine ve Aksamları | 84.467 | 95.109 | 12,6 |
| Otomotiv Endüstrisi | 69.628 | 92.057 | 32,2 |
| Çelik | 77.301 | 121.643 | 57,4 |
| Demir ve Demir Dışı Metaller | 56.779 | 87.552 | 54,2 |
| İklimlendirme Sanayii | 47.367 | 41.545 | -12,3 |
| Elektrik ve Elektronik | 24.255 | 33.253 | 37,1 |
| Meyve Sebze Mamulleri | 24.685 | 28.524 | 15,6 |
| Savunma ve Havacılık Sanayii | #YOK | #YOK | #YOK |
| Deri ve Deri Mamulleri | 9.541 | 10.545 | 10,5 |
| Çimento Cam Seramik ve Toprak Ürünleri | 7.658 | 8.874 | 15,9 |
| Gemi, Yat ve Hizmetleri | 5 | 44 | 814,8 |
| Madencilik Ürünleri | 5.039 | 14.917 | 196,0 |
| Süs Bitkileri ve Mamulleri | 2.532 | 2.285 | -9,8 |
| Kuru Meyve ve Mamulleri | 2.205 | 2.884 | 30,8 |
| Fındık ve Mamulleri | 1.553 | 905 | -41,7 |
| Halı | 1.345 | 1.693 | 25,9 |
| Diğer Sanayi Ürünleri | 734 | 670 | -8,7 |
| Zeytin ve Zeytinyağı | 675 | 454 | -32,8 |
| Mücevher | 135 | 184 | 35,7 |
| TOPLAM | 1.720.294 | 2.256.585 | 31,2 |

| İLLER | EYLÜL AYI 12 AYLIK (MİLYON \$) | | | EYLÜL AYI (MİLYON \$) | | | OCAK-EYLÜL (MİLYON \$) | | |
|--------------|--------------------------------|-------------|-----------|-----------------------|------------|-----------|------------------------|-------------|-----------|
| | 2021 | 2022 | % Değişim | 2021 | 2022 | % Değişim | 2021 | 2022 | % Değişim |
| ADANA | 2.242.106 | 3.028.388 | 35,1 | 216.256 | 244.637 | 13,1 | 1.720.294 | 2.256.585 | 31,2 |
| TÜRKİYE | 212.053.127 | 252.626.595 | 19,1 | 20.715.563 | 22.616.387 | 9,2 | 160.812.043 | 188.224.181 | 17,0 |
| ADANA PAYI % | 1,1 | 1,2 | | 1,0 | 1,1 | | 1,1 | 1,2 | |

Adana İhracatının Aylara Göre Dağılım Grafiği (Bin \$)



Kaynak: Türkiye

* Türkiye İhracatçılar Meclisi (TİM) ihracat verileri, firmaların kanuni adresleri bazında kayıtlı oldukları illere göre açıklanmaktadır. TÜİK tarafından resmi olarak açıklanan dış ticaret verileri ise firmaların vergi numaralarının kayıtlı olduğu illere göre açıklanmaktadır. Bu nedenle iki veri arasında farklılık oluşabilmektedir.

www.adanato.org.tr

aylık ekonomi bülteni

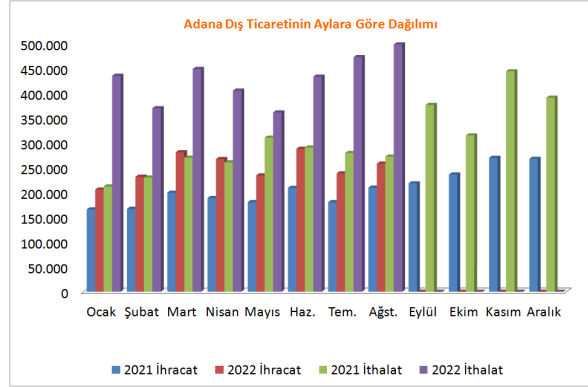
**TÜİK VERİLERİNE
GÖRE ADANA
İHRACATININ
İTHALATI
KARŞILAMA
ORANI %60,5
OLDU.**

**AĞUSTOS AYINDA
EN FAZLA
İHRACAT
İRAK, ALMANYA,
VE İSPANYA YA
YAPILDI**

TÜRKİYE İSTATİSTİK KURUMU DIŞ TİCARET RAKAMLARI

Türkiye İstatistik Kurumu verilerine göre Adana'nın ihracatı 2022 yılı Ağustos ayında bir önceki yılın aynı ayına göre 23,1 artış kaydetmiştir. Bu dönemde 257 milyon 879 bin dolar tutarında ihracat gerçekleşti. İthalat ise 2022 yılı Ağustos ayında yüzde 82,9 artışla 497 milyon 675 bin dolar oldu. Adana ihracatının ithalata karşılama oranı ise 2021 yılı Ağustos ayında yüzde 77 iken, 2022 yılı Ağustos ayında yüzde 51,8 olarak gerçekleşti. 2022 yılı Ağustos ayı 12 aylık toplamda ise ihracatta yüzde 37,5 ithalatta ise yüzde 66,2 artış oldu. İhracatın ithalata karşılama oranı 2021 yılı Ağustos ayı 12 aylık periyotta yüzde 73,2 iken, 2022 yılı aynı dönemde yüzde 60,5 olarak gerçekleşti.

| | 2021 AĞUSTOS Yıllık | 2022 AĞUSTOS Yıllık | % | 2021 Ocak-AĞUSTOS | 2022 Ocak-AĞUSTOS | % | 2021 AĞUSTOS | 2022 AĞUSTOS | % | |
|-------------------------|---------------------|---------------------|-------------|-------------------|-------------------|-------------|--------------|--------------|------------|------|
| İhracat (Bin \$) | Adana | 2.177.525 | 2.993.487 | 37,5 | 1.499.843 | 2.002.568 | 33,5 | 209.473 | 257.879 | 23,1 |
| | Türkiye | 196.654.056 | 235.265.933 | 19,6 | 132.847.292 | 154.437.400 | 16,3 | 17.811.407 | 19.539.938 | 9,7 |
| İthalat (Bin \$) | Adana | 2.974.834 | 4.945.148 | 66,2 | 2.123.306 | 3.420.552 | 61,1 | 272.058 | 497.675 | 82,9 |
| | Türkiye | 243.023.193 | 322.735.330 | 32,8 | 163.430.089 | 225.485.952 | 38,0 | 22.361.716 | 30.745.702 | 37,5 |
| Karşılama Oranı% | Adana | 73,2 | 60,5 | | 70,6 | 58,5 | | 77,0 | 51,8 | |
| | Türkiye | 80,9 | 72,9 | | 81,3 | 68,5 | | 79,7 | 63,6 | |



| Yıllar | Bin \$ | Ocak | Şubat | Mart | Nisan | Mayıs | Haz. | Tem. | Ağst. | Eylül | Ekim | Kasım | Aralık | Toplam |
|-------------|----------------|---------|---------|---------|---------|---------|---------|---------|---------|---------|---------|---------|---------|-----------|
| 2021 | İhracat | 165.860 | 166.898 | 199.321 | 188.633 | 180.299 | 209.073 | 180.287 | 209.473 | 218.197 | 235.904 | 269.352 | 267.467 | 2.490.763 |
| 2022 | İhracat | 205.721 | 231.417 | 280.641 | 266.914 | 234.115 | 287.682 | 238.199 | 257.879 | | | | | 2.002.568 |
| 2021 | İthalat | 211.893 | 229.930 | 269.894 | 260.230 | 310.004 | 290.194 | 279.104 | 272.058 | 375.944 | 314.523 | 443.648 | 390.481 | 3.647.902 |
| 2022 | İthalat | 434.643 | 369.366 | 448.306 | 404.712 | 360.838 | 432.869 | 472.143 | 497.675 | | | | | 3.420.552 |

Ağustos Ayı Ürün Gruplarına Göre İhracat (\$)

| ÜRÜN GRUBU | 2021 | 2022 | % |
|---|--------------------|--------------------|-------------|
| ADI METALLER VE ADI METALLERDEN EŞYA | 17.789.445 | 17.187.953 | -3,4 |
| DOKUMAYA ELVERİŞLİ MADDELER VE BUNLARDAN MAMUL EŞYA | 50.901.027 | 66.234.350 | 30,1 |
| PLASTİK VE PLASTİK ÜRÜNLERİ; KAUÇUK VE KAUÇUK ÜRÜNLERİ | 35.748.778 | 47.752.668 | 33,6 |
| GIDA SANAYİ MÜSTAHZARLARI; | 19.951.093 | 22.336.172 | 12,0 |
| KİMYA SANAYİ VE BUNA BAĞLI SANAYİ ÜRÜNLERİ | 14.351.172 | 19.099.255 | 33,1 |
| MAKİNALAR VE MEKANİK CİHAZLAR; ELEKTRİK MALZEMELERİ | 12.273.267 | 17.660.555 | 43,9 |
| BİTKİSEL ÜRÜNLER | 14.860.452 | 15.983.656 | 7,6 |
| CANLI HAYVANLAR VE HAYVANSAL ÜRÜNLER | 14.957.684 | 14.720.207 | -1,6 |
| ARAÇLAR, HAVA ARAÇLARI, GEMİLER VE İLGİLİ TAŞIMA ARAÇLARI | 9.910.057 | 12.543.513 | 26,6 |
| MUHTELİF MAMUL EŞYA | 6.404.387 | 8.667.334 | 35,3 |
| MINERAL ÜRÜNLER | 1.714.692 | 3.949.695 | 130,3 |
| AĞAÇ VE AHSAP EŞYA; | 4.580.242 | 3.331.887 | -27,3 |
| HAYVANSAL VE BİTKİSEL KATI VE SIVI YAĞLAR | 363.154 | 3.132.406 | 762,6 |
| ODUN VEYA DİĞER LİFLİ SELÜLOZİK MADDELER | 2.000.011 | 1.714.137 | -14,3 |
| AYAKKABILAR, BAŞLIKLAR,ŞEMSİYELER, GÜNEŞ ŞEMSİYELERİ, BASTONLAR, İSKEMLE BASTONLAR, KEMERLER, KIRBAÇLAR VE BUNLARIN AKSAMI; | 1.131.533 | 1.472.861 | 30,2 |
| TAŞ, ALÇI, ÇİMENTO, AMYANT, MIKA VEYA BENZERİ MADDELERDEN EŞYA; | 848.421 | 945.118 | 11,4 |
| SILAHLAR VE MUHİMMAT; BUNLARIN AKSAM, PARÇA VE AKSESUARİ | 983.901 | 638.526 | -35,1 |
| OPTİK ALET VE CİHAZLAR, FOTOĞRAF, SINEMA, ÖLÇÜ, KONTROL, AYAR ALET VE CİHAZLARI; | 605.061 | 428.857 | -29,1 |
| DERİLER, KÖSELELER, POSTLAR, KÜRKLER VE BU MADDELERDEN MAMUL EŞYA; | 97.738 | 75.437 | -22,8 |
| TABİİ VEYA KÜLTÜR İNCİLER, KIYMETLİ VEYA YARI KIYMETLİ TAŞLAR, KIYMETLİ METALLER, | 324 | 2.439 | 652,8 |
| SANAT ESERLERİ, KOLLEKSİYON EŞYASI VE ANTIKALAR | 774 | 1.864 | 140,8 |
| Genel Toplam | 209.473.213 | 257.878.890 | 23,1 |

Ağustos Ayı En Fazla İhracat Yapılan İlk 10 Ülke (\$)

| ÜLKE | 2021 | 2022 | % |
|-------------------|------------|------------|-------|
| Irak | 21.744.098 | 30.878.335 | 42,0 |
| Almanya | 19.973.168 | 23.475.518 | 17,5 |
| İspanya | 16.321.114 | 22.078.755 | 35,3 |
| İtalya | 6.728.580 | 14.158.707 | 110,4 |
| ABD | 11.326.481 | 12.688.978 | 12,0 |
| Fransa | 11.445.545 | 11.906.267 | 4,0 |
| Rusya Federasyonu | 4.245.757 | 11.073.628 | 160,8 |
| Suriye | 10.613.570 | 9.943.972 | -6,3 |
| İsrail | 6.648.771 | 8.983.584 | 35,1 |
| Birleşik Krallık | 6.472.333 | 7.607.002 | 17,5 |

Ağustos Ayı Ülke Gruplarına Göre İhracat (\$)

| ÜLKE GRUBU | 2021 | 2022 | % |
|---------------------|------------|-------------|------|
| Avrupa Birliği | 88.360.475 | 108.310.006 | 22,6 |
| Gelişmiş Sekiz Ülke | 60.962.789 | 82.174.621 | 34,8 |
| Orta Doğu Ülkeleri | 57.898.290 | 67.070.795 | 15,8 |
| Komşu Ülkeler | 46.351.833 | 53.201.889 | 14,8 |
| Afrika Ülkeleri | 18.526.750 | 23.147.296 | 24,9 |
| Türki Cumhuriyetler | 8.105.267 | 10.772.129 | 32,9 |
| Uzak Doğu Ülkeleri | 6.334.503 | 9.309.144 | 47,0 |

Kaynak : TÜİK

aylık ekonomi bülteni

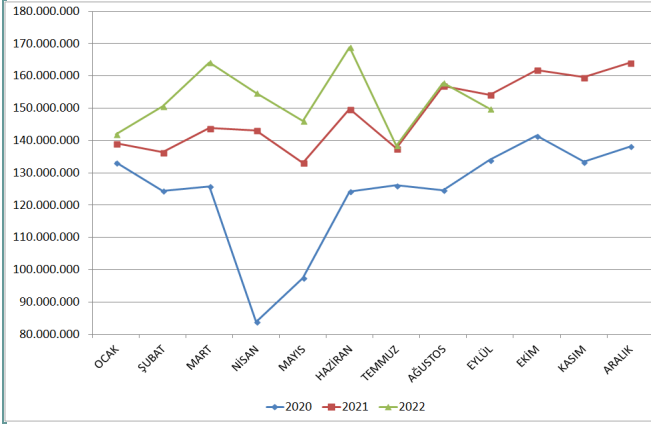
ORGANİZE SANAYİ BÖLGESİ ELEKTRİK VE DOĞALGAZ TÜKETİMLERİ

Elektrik Tüketimi (kWh) 2020-2022

| Yıllar | OCAK | ŞUBAT | MART | NİSAN | MAYIS | HAZİRAN | TEMMUZ | AĞUSTOS | EYLÜL | EKİM | KASIM | ARALIK | TOPLAM |
|-----------------------|-------------|-------------|-------------|-------------|-------------|-------------|-------------|-------------|-------------|-------------|-------------|-------------|---------------|
| 2020 | 133.212.829 | 124.430.394 | 126.756.569 | 83.821.721 | 97.434.893 | 124.194.200 | 126.077.108 | 124.602.794 | 134.001.280 | 141.486.483 | 133.360.293 | 138.264.575 | 1.486.643.139 |
| Bir Önceki Aya Göre % | -1,1 | -6,6 | 1,1 | -33,3 | 16,2 | 27,5 | 1,5 | -1,2 | 7,5 | 5,6 | -5,74 | 3,7 | |
| 2021 | 139.061.543 | 136.387.530 | 143.869.404 | 143.140.455 | 133.108.603 | 149.696.480 | 137.569.220 | 156.889.598 | 154.136.483 | 161.795.330 | 159.571.508 | 164.147.006 | 1.779.372.140 |
| Bir Önceki Aya Göre % | 0,6 | -1,9 | 5,5 | -0,5 | -7,0 | 12,5 | -8,1 | 14,0 | -1,8 | 5,0 | -1,4 | 2,9 | |
| 2021/2020 % | 4,4 | 9,6 | 14,4 | 70,8 | 36,6 | 20,5 | 9,1 | 25,9 | 15,0 | 14,4 | 19,7 | 18,7 | 19,7 |
| 2022 | 141.901.913 | 150.562.070 | 164.147.086 | 154.690.881 | 146.004.084 | 168.968.236 | 138.374.792 | 157.838.234 | 149.843.428 | | | | 1.372.330.724 |
| Bir Önceki Aya Göre % | -13,6 | 6,1 | 9,0 | -5,8 | -5,6 | 15,7 | -18,1 | 14,1 | -5,1 | | | | |
| 2022/2021 % | 2,0 | 10,4 | 14,1 | 8,1 | 9,7 | 12,9 | 0,6 | 0,6 | -2,8 | | | | -22,9 |

**ELEKTRİK
TÜKETİMİ
GEÇEN YILA
GÖRE %2,8
AZALDI**

Elektrik Tüketiminin Aylara Göre Dağılımı kWh 2020-2022



Hacı Sabancı Organize Sanayi Bölgesi' ndeki elektrik tüketiminde, 2022 yılı Eylül ayında geçen yılın aynı ayına göre yüzde 2,8 azalış yaşandı. Bir önceki yıl yüzde 16 artış görülmüştü.

2022 yılı Eylül ayında, bir önceki aya göre yüzde 5,1 azalış gerçekleşmiştir.

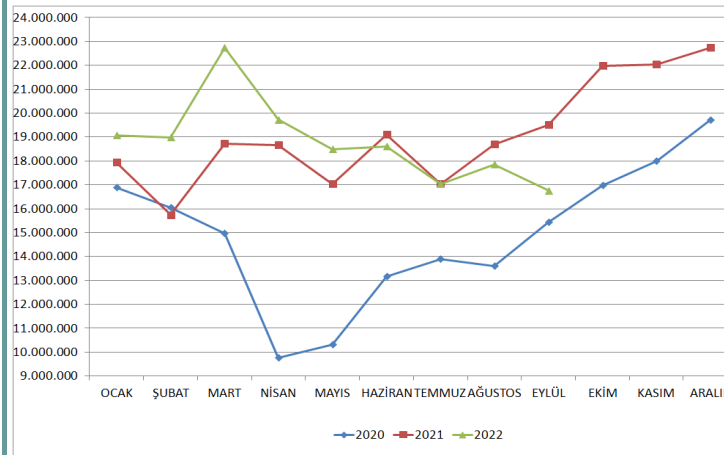
Kaynak : Organize Sanayi Bölgesi Üst Kuruluşu

Doğalgaz Tüketimi (Sm³) 2020-2022

| Yıllar | OCAK | ŞUBAT | MART | NİSAN | MAYIS | HAZİRAN | TEMMUZ | AĞUSTOS | EYLÜL | EKİM | KASIM | ARALIK | TOPLAM |
|-----------------------|------------|------------|------------|------------|------------|------------|------------|------------|------------|------------|------------|------------|-------------|
| 2020 | 16.900.000 | 16.044.603 | 14.964.672 | 9.766.866 | 10.307.650 | 13.156.061 | 13.889.200 | 13.596.719 | 15.436.084 | 16.974.094 | 17.986.452 | 19.709.665 | 178.732.066 |
| Bir Önceki Aya Göre % | - | -5,1 | -6,7 | -34,7 | 5,5 | 27,6 | 5,6 | -2,1 | 13,5 | 10,0 | 6,0 | 16,9 | |
| 2021 | 17.946.563 | 15.738.833 | 18.728.193 | 18.676.318 | 17.035.261 | 19.097.655 | 17.023.137 | 18.680.984 | 19.502.185 | 21.973.766 | 22.033.943 | 22.737.521 | 229.174.359 |
| Bir Önceki Aya Göre % | -8,9 | -12,3 | 19,0 | -0,3 | -8,8 | 12,1 | -10,9 | 9,7 | 4,4 | 12,7 | 0,3 | 3,2 | |
| 2021/2020 % | 6,2 | -1,9 | 25,1 | 91,2 | 65,3 | 45,2 | 22,6 | 37,4 | 26,3 | 29,5 | 22,5 | 15,4 | 28,2 |
| 2022 | 19.059.825 | 18.980.019 | 22.737.521 | 19.725.700 | 18.487.812 | 18.611.780 | 17.039.962 | 17.840.248 | 16.758.910 | | | | 169.241.777 |
| Bir Önceki Aya Göre % | -16,2 | -0,4 | 19,8 | -13,2 | -6,3 | 0,7 | -8,4 | 4,7 | -6,1 | | | | |
| 2022/2021 % | 6,2 | 20,6 | 21,4 | 5,6 | 8,5 | -2,5 | 0,1 | -4,5 | -14,1 | | | | |

**DOĞALGAZ
TÜKETİMİ
GEÇEN YILA
GÖRE %14,1
AZALDI**

Doğalgaz Tüketiminin Aylara Göre Dağılımı (m³) 2020-2022



Hacı Sabancı Organize Sanayi Bölgesi' ndeki doğalgaz tüketiminde, 2022 yılı Eylül ayında geçen yılın aynı ayına göre yüzde 14,1 azalış yaşandı. Bir önceki yıl yüzde 26,3 artış görülmüştü.

2022 yılı Eylül ayında, bir önceki aya göre yüzde 6,1 azalış gerçekleşmiştir.

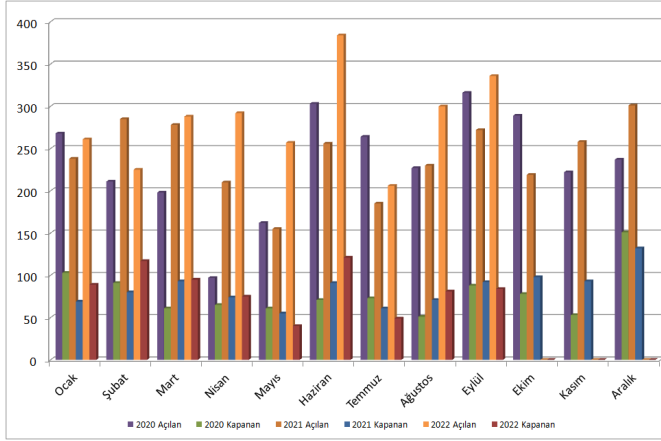
Kaynak : Organize Sanayi Bölgesi Üst Kuruluşu

aylık ekonomi bülteni

ÜYE SAYIMIZ 33.665

ADANA TİCARET ODASI ÜYE İSTATİSTİKLERİ

2022 yılı Eylül ayında toplam üye sayımız 33.665 oldu. Üye sayımızda bir önceki aya göre yüzde 0,75 artış görüldü. 2022 yılı Ağustos ayındaki üye sayımız ise 33.413 idi.



Açılan-kapanan firma sayıları incelendiğinde; 2022 yılı Eylül ayında 336 firma açılırken, 84 firma kapandı. 2021 yılı Eylül ayında ise 272 firma açılmış, 92 firma kapanmıştı. Buna göre 2022 yılı Eylül ayında; geçen yılın aynı ayına göre açılan firma sayısında yüzde 23,5 artış, kapanan firma sayısında yüzde 8,7 azalış görüldü.

(Vergi durumu terk olduğundan Ticaret Sicil Müdürlüğü tarafından re'sen terk yapıldı Odamızda da kaydı silinen gerçek kişiler tabloda gösterilmemiştir.)

Aylara Göre Açılan-Kapanan Firmalar 2020-2021-2022)

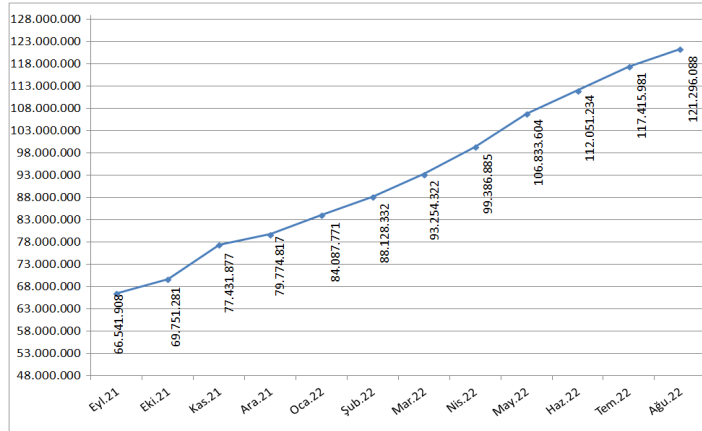
| | Ocak | Şubat | Mart | Nisan | Mayıs | Haziran | Temmuz | Ağustos | Eylül | Ekim | Kasım | Aralık | Toplam |
|---------------------|------|-------|------|-------|-------|---------|--------|---------|-------|------|-------|--------|--------------|
| 2020 Kapanan | 103 | 91 | 61 | 65 | 61 | 71 | 73 | 51 | 88 | 78 | 53 | 151 | 946 |
| 2021 Kapanan | 69 | 80 | 93 | 74 | 55 | 91 | 61 | 71 | 92 | 98 | 93 | 132 | 1009 |
| 2022 Kapanan | 89 | 117 | 95 | 75 | 40 | 121 | 49 | 81 | 84 | | | | 751 |
| 2020 Açılan | 268 | 211 | 198 | 97 | 162 | 303 | 264 | 227 | 316 | 289 | 222 | 237 | 2.794 |
| 2021 Açılan | 238 | 285 | 278 | 210 | 155 | 256 | 185 | 230 | 272 | 219 | 258 | 301 | 2.887 |
| 2022 Açılan | 261 | 225 | 288 | 292 | 257 | 384 | 206 | 300 | 336 | | | | 2.549 |

Kaynak : Adana Ticaret Odası Sicil Kayıtları

NAKDİ KREDİLER (Bin TL)

| İller | Kamu Bankaları | Özel Bankalar | Toplam |
|---------------|----------------------|----------------------|----------------------|
| Adana | 58.894.708 | 62.401.380 | 121.296.088 |
| Toplam | 2.598.036.739 | 3.912.606.555 | 6.510.643.294 |
| Adana Payı % | 2,3 | 1,6 | 1,9 |

Adana İli Nakdi Kredilerin Aylara Göre Kümülatif Dağılımı 2021-2022 (Bin TL)



Kaynak : Türkiye Bankalar Birliği Risk Merkezi

2022 Ağustos ayında Adana'daki nakdi krediler toplamı 121 milyar 296 milyon TL. olarak gerçekleşti. Bu kredilerin yüzde 48,6'sı kamu bankaları, yüzde 51,4'ü özel banka kredilerinden oluştu.

Türkiye'de kullanılan nakdi kredilerin yüzde 1,9'u Adana'da kullanıldı. İllere göre kullanılan nakdi kredi toplamına göre sıralamada Adana 8. sırada yer aldı.

**ADANA'DA
KULLANILAN
NAKDİ KREDİ
TOPLAMI
121 MİLYAR
296 MİLYON TL.
OLDU**

aylık ekonomi bülteni

**PROTESTO
EDİLEN SENET
SAYISI BİR
ÖNCEKİ YILA
GÖRE %24,8
AZALDI**

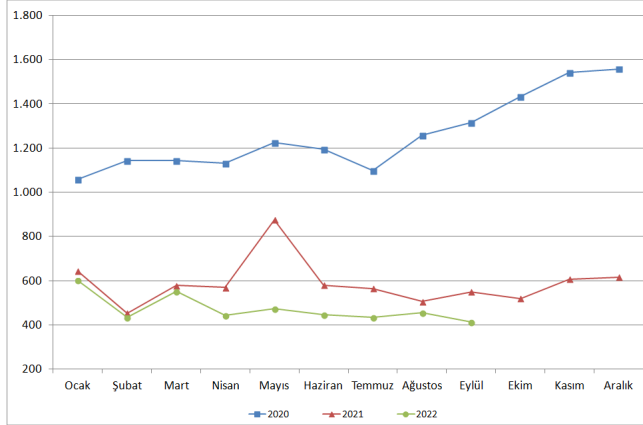
**PROTESTO
EDİLEN SENET
TUTARI BİR
ÖNCEKİ YILA
GÖRE %14,7
AZALDI**

PROTESTO EDİLEN SENETLER

Adana İli Protesto Edilen Senetlerin Adet Olarak Dağılımı

| Yıllar | İller | | | | | | | | | | | | | |
|--------|----------------------|-------|-------|-------|-------|-------|---------|--------|---------|-------|-------|-------|--------|--------|
| | Sıralaması Eylül Ayı | Ocak | Şubat | Mart | Nisan | Mayıs | Haziran | Temmuz | Ağustos | Eylül | Ekim | Kasım | Aralık | Toplam |
| 2022 | 12 | 602 | 435 | 553 | 443 | 475 | 446 | 435 | 456 | 413 | | | | 4.258 |
| 2021 | 15 | 642 | 454 | 578 | 569 | 874 | 579 | 565 | 506 | 549 | 519 | 607 | 617 | 7.059 |
| 2020 | 12 | 1.058 | 1.144 | 1.144 | 1.132 | 1.226 | 1.195 | 1.098 | 1.258 | 1.314 | 1.433 | 1.541 | 1.558 | 15.270 |

Protestolu Senetlerin Aylara Göre Adet Olarak Dağılımı (Adet)



2022 yılı Eylül ayında Adana ilinde protesto edilen senet adedinde geçen yılın aynı ayına göre yüzde 24,8, bir önceki aya göre ise yüzde 9,4 azalış yaşandığı ve 413 adet senedin protesto edildiği belirtildi.

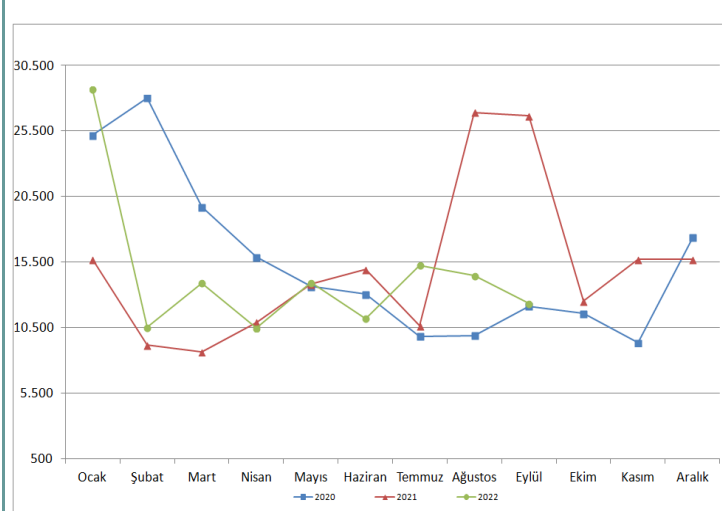
Adana iller sıralamasında, 2022 yılı Eylül ayı itibarıyla protesto edilen senet sayısında 12. sırayı aldı. Adana'nın, Türkiye genelinde protesto edilen senetler arasındaki payı ise yüzde 1,8'dir.

Kaynak : Türkiye Bankalar Birliği Risk Merkezi

Adana İli Protesto Edilen Senetlerin Tutar Olarak Dağılımı (Bin TL)

| Yıllar | İller | | | | | | | | | | | | | |
|--------|----------------------|--------|--------|--------|--------|--------|---------|--------|---------|--------|--------|--------|--------|---------|
| | Sıralaması Eylül Ayı | Ocak | Şubat | Mart | Nisan | Mayıs | Haziran | Temmuz | Ağustos | Eylül | Ekim | Kasım | Aralık | Toplam |
| 2022 | 15 | 28.684 | 10.500 | 13.910 | 10.458 | 13.914 | 11.188 | 15.267 | 14.475 | 12.345 | | | | 130.740 |
| 2021 | 7 | 15.728 | 9.184 | 8.644 | 10.902 | 13.828 | 14.944 | 10.646 | 26.927 | 26.677 | 12.499 | 15.716 | 15.684 | 110.678 |
| 2020 | 13 | 25.196 | 28.029 | 19.719 | 15.860 | 13.621 | 13.062 | 9.840 | 9.898 | 12.128 | 11.590 | 9.339 | 17.376 | 185.658 |

Protestolu Senetlerin Aylara Göre Tutar Dağılımı (Bin TL)



2022 yılı Eylül ayında Adana ilinde protesto edilen senet tutarında geçen yılın aynı ayına göre yüzde 53,7, bir önceki aya göre ise yüzde 14,7 azalış yaşandığı ve 12 milyon 345 bin TL tutarında senedin protesto edildiği belirtildi.

Adana iller sıralamasında, 2022 yılı Eylül ayı itibarıyla protesto edilen senet tutarında 15. sırayı aldı. Adana'nın, Türkiye genelinde protesto edilen senetler arasındaki payı ise yüzde 0,86'dır.

Kaynak : Türkiye Bankalar Birliği Risk Merkezi

aylık ekonomi bülteni

**İBRAZINDA
ÖDENEN ÇEK
TUTARI
6 MİLYAR 227
MİLYON TL
OLDU**

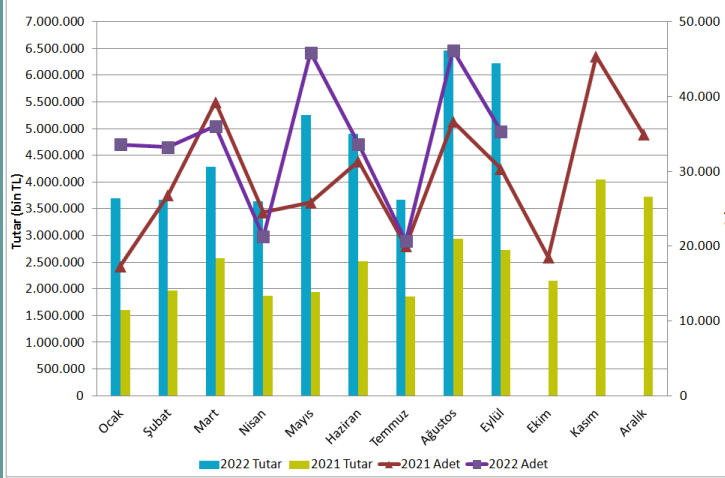
**KARŞILIKSIZ
ÇEK TUTARININ
İBRAZ EDİLEN
TOPLAM ÇEK
TUTARINA
ORANI %1 OLDU**

İBRAZINDA ÖDENEN ÇEKLER / KARŞILIKSIZ ÇEKLER

İbrazında Ödenen Çekler 2021-2022 (bin TL)

| | Yıl | İller Sıralaması (Eylül) | Ocak | Şubat | Mart | Nisan | Mayıs | Haziran | Temmuz | Ağustos | Eylül | Ekim | Kasım | Aralık | Toplam |
|-------|------|--------------------------|-----------|-----------|-----------|-----------|-----------|-----------|-----------|-----------|-----------|-----------|-----------|-----------|------------|
| TUTAR | 2021 | 9 | 1.606.558 | 1.969.179 | 2.572.019 | 1.869.439 | 1.942.448 | 2.511.875 | 1.849.834 | 2.930.639 | 2.731.749 | 2.145.904 | 4.042.969 | 3.727.306 | 29.899.519 |
| | 2022 | 8 | 3.695.191 | 3.669.650 | 4.285.333 | 3.643.440 | 5.248.257 | 4.908.502 | 3.663.475 | 6.456.041 | 6.227.920 | | | | 41.795.810 |
| ADET | 2021 | 8 | 17.330 | 26.802 | 39.289 | 24.521 | 25.841 | 31.404 | 20.022 | 36.713 | 30.348 | 18.514 | 45.400 | 34.986 | 351.170 |
| | 2022 | 8 | 33.598 | 33.218 | 36.043 | 21.245 | 45.870 | 33.643 | 20.680 | 46.163 | 35.371 | | | | 305.811 |

Adana İli İbrazında Ödenen Çeklerin Aylık Dağılımı (bin TL) (Adet-Tutar)



İller bazında ibrazında ödenen çek tutarında 2022 yılında Eylül ayında Adana ili 6 Milyar 227 milyon TL ile 8. sırada 35 bin 371 adet ibrazında ödenen çek adedi ile de 8. sırada olduğu belirtildi.

Türkiye geneli ibrazında ödenen çek tutarı içerisinde Adana'nın payı %2,4, çek adedi payı da %2,4' tür.

Eylül ayı itibariyle İbrazında ödenen çeklerin bir önceki yıla göre değişim oranı incelendiğinde; çek adedinde %16,6, tutarında %128 artış gerçekleşmiştir.

Karşılıksız Çekler (Adet-Tutar) 2021-2022

ADANA Karşılıksız İşlemi Yapılan Çeklerin Dağılımı (tutar-Tutar)

| | Yıl | İller Sıralaması (Eylül) | Ocak | Şubat | Mart | Nisan | Mayıs | Haziran | Temmuz | Ağustos | Eylül | Ekim | Kasım | Aralık | Toplam |
|----------------|------|--------------------------|--------|--------|--------|--------|--------|---------|--------|---------|--------|--------|--------|--------|---------|
| TUTAR Bin (TL) | 2021 | 8 | 14.848 | 21.592 | 34.220 | 12.765 | - | 48.336 | 21.738 | 36.282 | 38.369 | 29.505 | 49.357 | 44.089 | 351.102 |
| | 2022 | 7 | 26.746 | 30.989 | 25.449 | 27.109 | 38.072 | 23.878 | 18.534 | 53.056 | 56.114 | | | | 299.945 |
| ADET | 2021 | 8 | 223 | 348 | 558 | 213 | - | 873 | 275 | 492 | 404 | 227 | 519 | 436 | 4.568 |
| | 2022 | 6 | 273 | 287 | 260 | 294 | 440 | 272 | 142 | 434 | 363 | | | | 2.765 |

2021 Yılı Değişim Oranı %(tutar-Tutar)

| | % Değişim | Ocak | Şubat | Mart | Nisan | Mayıs | Haziran | Temmuz | Ağustos | Eylül | Ekim | Kasım | Aralık | Toplam |
|-------|-----------------------------|-------|-------|-------|-------|-------|---------|--------|---------|-------|------|-------|--------|--------|
| TUTAR | Bir Önceki Aya Göre | -39,3 | 15,9 | -17,9 | 6,5 | 40,4 | -37,3 | -22,4 | 186,3 | 5,8 | | | | |
| | Geçen Yılın Aynı Ayına Göre | 80,1 | 43,5 | -25,6 | 112,4 | - | -50,6 | -14,7 | 46,2 | 46,2 | | | | |
| ADET | Bir Önceki Aya Göre | -37,4 | 5,1 | -9,4 | 13,1 | 49,7 | -38,2 | -47,8 | 205,6 | -16,4 | | | | |
| | Geçen Yılın Aynı Ayına Göre | 22,4 | -17,5 | -53,4 | 38,0 | - | -68,8 | -48,4 | -11,8 | -10,1 | | | | |

ADANA Karşılıksız İşlemi Yapılan Çeklerin Bankalara İbraz Edilen Toplam Çeklere Oranı %

| | Yıl | İller Sıralaması (Eylül) | Ocak | Şubat | Mart | Nisan | Mayıs | Haziran | Temmuz | Ağustos | Eylül | Ekim | Kasım | Aralık | Toplam |
|-------|------|--------------------------|------|-------|------|-------|-------|---------|--------|---------|-------|------|-------|--------|--------|
| TUTAR | 2021 | 33 | 0,9 | 1,1 | 1,3 | 0,7 | 0,0 | 1,9 | 1,2 | 1,2 | 1,4 | 1,4 | 1,2 | 1,2 | 1,2 |
| | 2022 | 23 | 0,8 | 0,9 | 0,7 | 1,4 | 1,0 | 0,8 | 0,7 | 0,9 | 1,0 | | | | 8,1 |
| ADET | 2021 | 21 | 1,3 | 1,3 | 1,4 | 0,9 | 0,0 | 2,7 | 1,4 | 1,3 | 1,3 | 1,2 | 1,1 | 1,2 | 1,3 |
| | 2022 | 14 | 0,8 | 0,9 | 0,7 | 1,4 | 1,0 | 0,8 | 0,7 | 0,9 | 1,0 | | | | 0,9 |

TÜRKİYE Karşılıksız İşlemi Yapılan Çeklerin Bankalara İbraz Edilen Toplam Çeklere Oranı %

| | Yıllar | Ocak | Şubat | Mart | Nisan | Mayıs | Haziran | Temmuz | Ağustos | Eylül | Ekim | Kasım | Aralık | Toplam |
|-------|--------|------|-------|------|-------|-------|---------|--------|---------|-------|------|-------|--------|--------|
| TUTAR | 2021 | 0,9 | 1,0 | 1,0 | 0,7 | 0,0 | 2,1 | 1,2 | 1,1 | 1,1 | 1,0 | 1,0 | 0,9 | 1,0 |
| | 2022 | 0,9 | 0,9 | 0,9 | 0,7 | 0,7 | 0,7 | 0,7 | 0,7 | 0,7 | | | | 0,7 |
| ADET | 2021 | 1,0 | 0,9 | 0,9 | 0,7 | 0,0 | 2,2 | 1,3 | 1,1 | 1,0 | 1,0 | 0,9 | 0,9 | 1,0 |
| | 2022 | 0,8 | 0,8 | 0,8 | 0,9 | 0,7 | 0,6 | 0,7 | 0,6 | 0,7 | | | | 0,7 |

Karşılıksız işlemi yapılan çeklerin ibraz edilen toplam çeklere oranında Adana ili 2022 yılı Eylül ayında çek adedinde %1 oran ile iller bazında 14. sırada, karşılıksız çek tutarında ise %1 oran ile 23. sıradadır. Eylül ayı Türkiye ortalaması adette %07 ve tutarda %0,7 olmuştur.

2022 yılı Eylül ayında bir önceki aya göre karşılıksız çek tutarında yüzde 46,2 artış, çek adedinde ise yüzde 10,1 azalış gerçekleşmiştir.

Kaynak : Türkiye Bankalar Birliği Risk Merkezi

aylık ekonomi bülteni

**2022 YILI
AĞUSTOS
AYINDA
ADANA'YA
TOPLAM 35 ADET
1 MİLYAR 83
MİLYON TL
SABİT YATIRIMLI
YATIRIM
TEŞVİKİ VERİLDİ**

**ADANA'NIN
BÜTÇE DENGESİ,
6 MİLYAR 658
MİLYON TL.**

YATIRIM TEŞVİK

2022 yılı Ocak-Ağustos döneminde Adana iline 7 milyar 252 bin TL tutarında 234 adet belge düzenlenirken, öngörülen istihdamın ise 4.845 kişi olduğu açıklandı. 2021 yılı aynı dönemde ise 7 milyar 93 milyon TL. tutarında sabit yatırımlı 230 adet teşvik açılırken, öngörülen istihdam 5.275 kişiydi.

Resmi Gazete'de yayınlanan 2022 yılı Ağustos ayı yatırım teşvik verilerine göre, sektörel bazda Adana'ya enerji sektöründen 12, hizmetler sektöründen 4, imalat sektöründen 17 ve tarım sektöründen 2 adet olmak üzere toplam 35 adet teşvik açılırken, toplam sabit yatırım tutarı 1 milyar 83 milyon TL'dir.

Yatırım Teşvikleri Sektörel Dağılımı Ağustos 2022

| Sektör | Alt Sektör | Belge Adedi | Sabit Yatırım Tutarı (Milyon TL) | İstihdam |
|--|---|---|----------------------------------|------------|
| Enerji | ELEKTRİK ÜRETİMİ, İLETİMİ VE DAĞITIMI | 12 | 164.045.960 | 20 |
| | | 4 | 46.117.147 | 86 |
| Hizmetler | DEPOLAMA VE AMBARLAMA HİZMETLERİ | 1 | 13.210.747 | 15 |
| | İLKÖĞRETİM HİZMETLERİ | 3 | 32.906.400 | 71 |
| | | 17 | 849.593.109 | 650 |
| İmalat | ANA KİMYASAL MADDELERİN İMALATI (KİMYASAL GÜBRE VE AZOTLU BİLEŞİKLER HARIC) | 1 | 295.139.835 | 75 |
| | BASIMLA İLGİLİ HİZMET FAALİYETLERİ | 1 | 17.127.000 | 25 |
| | BİTKİSEL VE HAYVANSAL SIVI VE KATI YAĞ İMALATI | 1 | 2.205.950 | 10 |
| | DEMİR - ÇELİK DIŞINDAKİ ANA METAL SANAYİİ | 1 | 82.322.963 | 50 |
| | DEMİR - ÇELİK ANA SANAYİİ | 1 | 281.169.200 | 200 |
| | DiĞER ÖZEL AMAÇLI MAKİNELERİN İMALATI | 2 | 8.449.871 | 14 |
| | İZOLE EDİLMİŞ TEL VE KABLO İMALATI | 1 | 21.802.030 | 6 |
| | PLASTİK ÜRÜNLERİ İMALATI | 2 | 14.081.000 | 15 |
| | SERBE VE MEYVELERİN İŞLENMESİ VE SAKLANMASI | 1 | 5.325.712 | 20 |
| | SPOR MALZEMELERİ İMALATI | 1 | 4.146.919 | 5 |
| | SÜNJİ VE SENTETİK ELYAF İMALATI | 1 | 42.000.000 | 10 |
| | TARIM VE ORMAN MAKİNELERİ İMALATI | 1 | 3.702.320 | 10 |
| | TEKSTİL ELYAFININ HAZIRLANMASI VE İPLİK HALİNE GETİRİLMESİ; | 1 | 39.970.000 | 10 |
| | TEKSTİL DOKUMACILIĞI | 1 | 18.150.428 | 0 |
| | TEKSTİLİN APRELENMESİ | 1 | 13.999.881 | 200 |
| | TRİKOTAJ (ÖRME) ÜRÜNLERİ İMALATI | 2 | 23.366.077 | 3 |
| | Tarım | KOYUN, KEÇİ, SIĞIR, AT, EŞEK, BARDÖ, KATIR VB. YETİŞTİRİLMESİ; SÖT HAYVANCILIĞI | 1 | 16.577.637 |
| SERBE, BAĞÇE VE KÜLTÜR BİTKİLERİ İLE FİDANLIK ÜRÜNLERİNİN YETİŞTİRİLMESİ | | 1 | 6.788.440 | 1 |
| Genel Toplam | | 35 | 1.083.122.293 | 759 |

Yatırım Teşvikleri 2021-2022 (Ocak-Ağustos)

| İstihdam | | |
|-----------------------|------------------------|------------------------|
| Yıl | 2021 | 2022 |
| Türkiye Toplam | 195.829 | 215.857 |
| ADANA | 5.275 | 4.845 |
| Türkiye Payı% | 2,7 | 2,2 |
| Sabit Yatırım (TL) | | |
| Yıl | 2021 | 2022 |
| Türkiye Toplam | 200.633.492.963 | 306.446.608.698 |
| ADANA | 7.093.022.966 | 7.252.880.553 |
| Türkiye Payı% | 3,5 | 2,4 |
| Belge Adedi | | |
| Yıl | 2021 | 2022 |
| Türkiye Toplam | 7.652 | 7.697 |
| ADANA | 230 | 234 |
| Türkiye Payı% | 3,0 | 3,0 |

Kaynak : Sanayi ve Teknoloji Bakanlığı

ADANA İLİ MERKEZİ YÖNETİM BÜTÇE GERÇEKLEŞMELERİ

Adana İli Bütçe Gelir-Gider Karşılaştırması Kümülatif (Bin TL)

| Eylül Yıllar | Tahakkuk [1] | Tahsilat [2] | Top. Tah.İç. Payı (%) | Giderler [3] | Top. Gid.İç. Payı (%) | % [2/3] | 3 [2/1] |
|--------------|--------------|--------------|-----------------------|--------------|-----------------------|---------|---------|
| 2021 | 24.072.711 | 9.566.445 | 0,97 | 10.282.191 | 0,98 | 93,04 | 39,74 |
| 2022 | 44.744.539 | 23.511.211 | 1,19 | 16.852.849 | 0,83 | 139,51 | 52,55 |

Adana İli Bütçe Gelir-Gider

| Merkezi Yönetim Bütçe Gelirleri (Bin TL) | Eylül.2021 | Eylül.2022 |
|---|-------------------|-------------------|
| Merkezi Bütçe | 9.566.445 | 23.511.211 |
| Genel Bütçe | 9.389.591 | 23.228.713 |
| Vergi Gelirleri | 8.660.469 | 21.732.271 |
| Teşebbüs ve Mülkiyet Gelirleri | 157.450 | 292.079 |
| Teşebbüs ve Mülkiyet Gelirleri | 1.560 | 3.941 |
| Faizler, Paylar ve Cezalar | 515.293 | 1.080.021 |
| Sermaye Gelirleri | 54.819 | 120.401 |
| Alacaklardan Tahsilatlar | | |
| Özel Bütçe | 176.854 | 282.498 |
| Merkezi Yönetim Bütçe Harcamaları (Bin TL) | Eylül.2021 | Eylül.2022 |
| Pers. Giderleri | 5.602.004 | 9.576.715 |
| Sosyal Güv. Kur. Öd. | 966.001 | 1.577.761 |
| Mal ve Hizmet Alımları | 1.776.923 | 2.562.185 |
| Cari Trans. | 678.926 | 682.890 |
| Sermaye Giderleri | 1.241.360 | 2.387.229 |
| Sermaye Trans. | 8.527 | 49.064 |
| Borç Verme | 8.450 | 17.005 |
| Toplam | 10.282.191 | 16.852.849 |
| Bütçe Dengesi | -715.746 | 6.658.362 |

2022 yılı Eylül ayı konsolide bütçe tahsilat tahakkuk oranında Adana ili yüzde 52,55 ile iller sıralamasında 35. sırada yer aldı. Adana, 2021 yılı aynı dönemde ise yüzde 39,74 tahsilat tahakkuk oranı ile 50. sıradaydı.

Adana, genel bütçe vergi gelirlerinde illerin toplam tahakkuk içindeki payları sıralamasında 2022 yılı Eylül ayında yüzde 1,19 ile 10. sırada yer aldı. Adana, 2021 yılının aynı ayında yüzde 0,97 tahakkuk payı ile 11. sıradaydı.

Eylül 2022 itibarıyla Adana'nın genel bütçe gelir-gider tablosu incelendiğinde ise merkezi bütçe gideri 16 milyar 852 milyon TL., toplam gelir 23 milyar 511 milyon TL oldu. Gelir-gider dengesi 6 milyar 658 milyon TL. olarak bağlandı.

Kaynak : T.C. Maliye Bakanlığı

www.adanato.org.tr

aylık ekonomi bülteni

KONUT SATIŞLARI

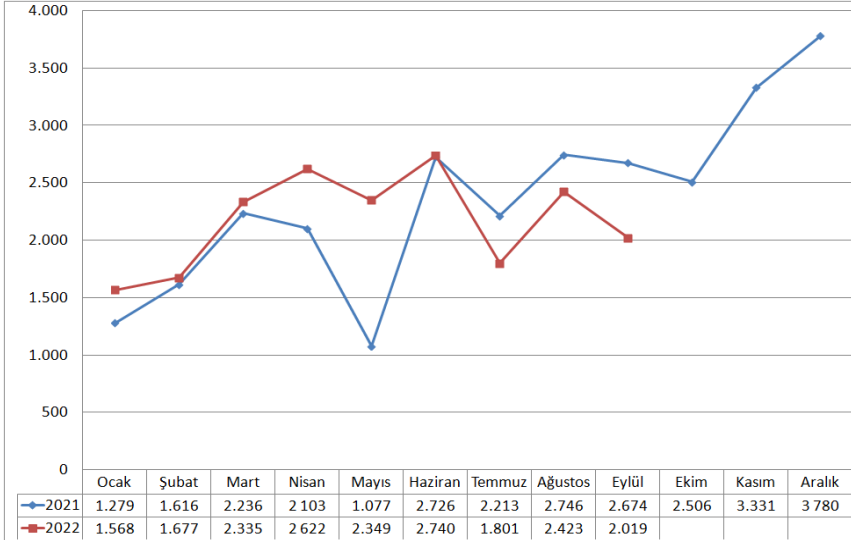
Adana İli Aylık Bazda Konut Satışları (2021-2022)

| Yıl | İller Sıralaması (Eylül) | İller | | | | | | | | | | | | Toplam |
|-------------------------|--------------------------|-------|-------|-------|-------|-------|---------|--------|---------|-------|-------|-------|--------|--------|
| | | Ocak | Şubat | Mart | Nisan | Mayıs | Haziran | Temmuz | Ağustos | Eylül | Ekim | Kasım | Aralık | |
| 2021 | 14 | 1.279 | 1.616 | 2.236 | 2.103 | 1.077 | 2.726 | 2.213 | 2.746 | 2.674 | 2.506 | 3.331 | 3.780 | 28.287 |
| 2022 | 14 | 1.568 | 1.677 | 2.335 | 2.622 | 2.349 | 2.740 | 1.801 | 2.423 | 2.019 | | | | 19.534 |
| Biri Önceki Yıla Göre % | | 23 | 4 | 4 | 25 | 118 | 1 | -19 | -12 | -24 | | | | |
| Biri Önceki Aya Göre % | | -59 | 7 | 39 | 12 | -10 | 17 | -34 | 35 | -17 | | | | |

Adana ilinde 2022 yılı Eylül ayı konut satışları bir önceki yılın aynı ayna göre yüzde 24 azaldı. Bir önceki aya göre yüzde 17 azalış gösterdi. İller bazında sıralamada Eylül ayında Adana ili 14. sırada yer almış olup, bir önceki yılda yine 14. sıradaydı.

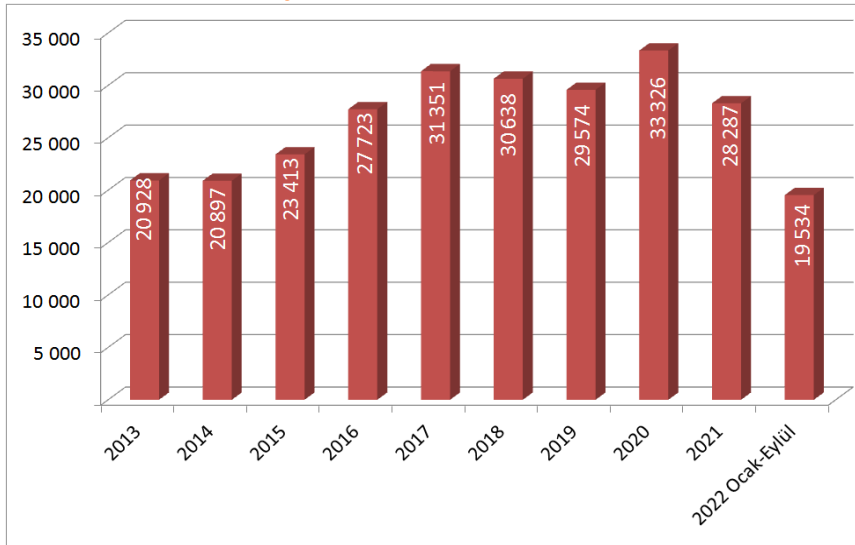
Aylara Göre Konut Satışları Dağılımı (2021-2022)

Kaynak : Türkiye İstatistik Kurumu



KONUT
SATIŞLARI
%24 AZALDI

Yıllara Göre Konut Satışları Dağılımı (2013-2022)



www.adanato.org.tr

aylık ekonomi bülteni

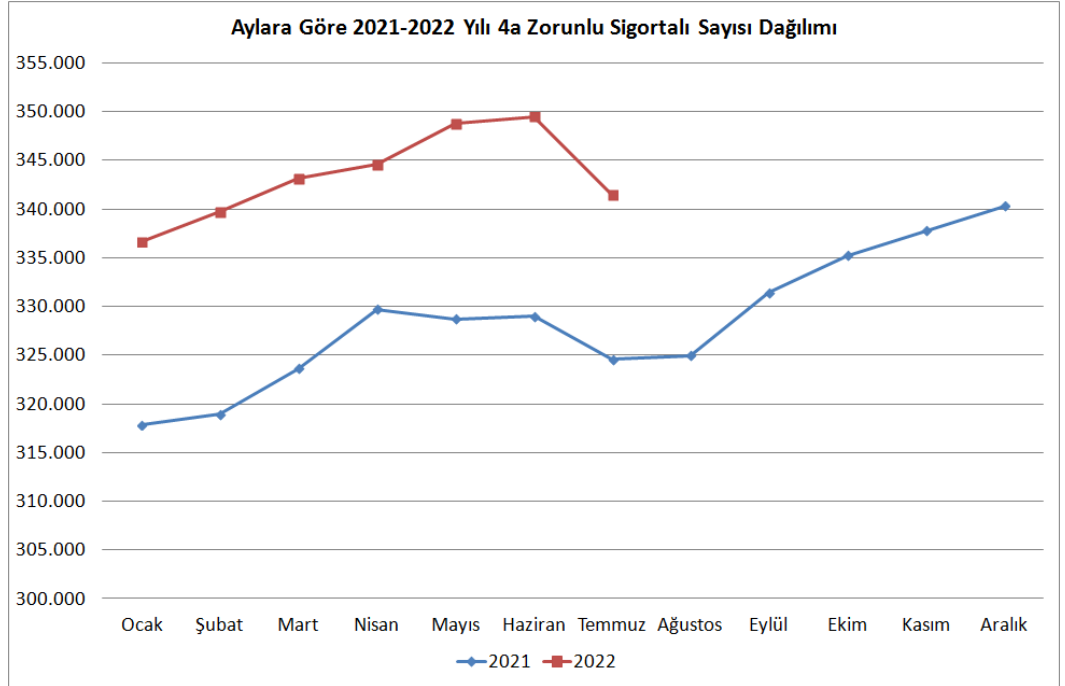
4A KAPSAMINDA ZORUNLU SİGORTALI SAYISI

Sosyal Sigortalar Kurumu 4a-Zorunlu Sigortalı Sayısı

TEMMUZ AYINDA
ZORUNLU
SİGORTALI
SAYISINDA GEÇEN
YILA GÖRE
YÜZDE 5,2 ARTIŞ
OLDU

| Yıl | 2021 | | 2022 | | ADANA | | Türkiye Payı % | |
|---------|---------|------------|---------|------------|------------------------------|--|----------------|------|
| | Adana | Türkiye | Adana | Türkiye | Bir Önceki Aya Göre Değişim% | Bir Önceki Yılın Aynı Ayına Göre Değişim % | 2021 | 2022 |
| Ocak | 317.819 | 15.055.602 | 336.664 | 15.940.624 | -1,1 | 5,9 | 2,1 | 2,1 |
| Şubat | 318.918 | 15.077.515 | 339.710 | 15.996.438 | 0,9 | 6,5 | 2,1 | 2,1 |
| Mart | 323.624 | 15.381.821 | 343.188 | 16.252.858 | 1,0 | 6,0 | 2,1 | 2,1 |
| Nisan | 329.715 | 15.794.188 | 344.626 | 16.405.802 | 0,4 | 4,5 | 2,1 | 2,1 |
| Mayıs | 328.729 | 15.791.151 | 348.779 | 16.687.567 | 1,2 | 6,1 | 2,1 | 2,1 |
| Haziran | 328.985 | 15.972.684 | 349.511 | 16.968.248 | 0,2 | 6,2 | 2,1 | 2,1 |
| Temmuz | 324.606 | 15.955.729 | 341.550 | 16.701.928 | -2,3 | 5,2 | 2,0 | 2,0 |
| Ağustos | 324.977 | 15.967.827 | | | | | | |
| Eylül | 331.428 | 16.275.150 | | | | | | |
| Ekim | 335.237 | 16.270.696 | | | | | | |
| Kasım | 337.782 | 16.257.219 | | | | | | |
| Aralık | 340.305 | 16.169.679 | | | | | | |

Sosyal Sigortalar Kurumu aylık verilerine göre 2022 Temmuz ayında 4a kapsamında zorunlu sigortalı sayısında bir önceki aya göre yüzde 2,3 azalış, geçen yılın aynı ayına göre yüzde 5,2 artış gerçekleşmiştir.



Kaynak : www.sgk.gov.tr

www.adanato.org.tr